

STAZIONE AGROMETEO DI BASE: Padulle di Sala Bolognese

Note	Descrizione
Accesso azienda (prendere chiavi)	accesso da strada sterrata lato capo
Recinzione (prendere chiavi)	no

Sensori e loro disposizione

Sensore	Sì/No	Palo di riferimento con numero progressivo e note
Data logger	x	palo 1 alluminio
Pannello FV	x	palo 1 alluminio
Antenna	x	palo 1 alluminio
Temp aria 2 m	x	palo 1 alluminio
Temp aria 0.5 m		
Bagnatura fogliare		
Radiometro		
Pluviometro	x	palo 2 acciaio
Pluviometro riscaldato		
Palo Anemometro		
Nivometro		
umidità suolo	x	palo 1 alluminio

Interventi

1. Recupero, stoccaggio e conferimento secondo capitolato di
 - a. TU
 - b. filtro pluvio
 - c. SIM card
2. Palo 2
 - a. Rimozione e smaltimento del plinto, palo e pluviometro
3. Palo 1
 - a. Scollegare cavo umidità del suolo, coprirlo adeguatamente e lasciarlo in campo in modo visibile per successiva installazione
 - b. rimozione e smaltimento parti non recuperate
 - c. taglio palo alluminio e smaltimento
 - d. sostituzione con nuovo palo secondo specifiche a capitolato
 - e. installazione nuova stazione con configurazione agrometeorologica di base e collegamento del sensore di umidità del suolo con il cavo esistente

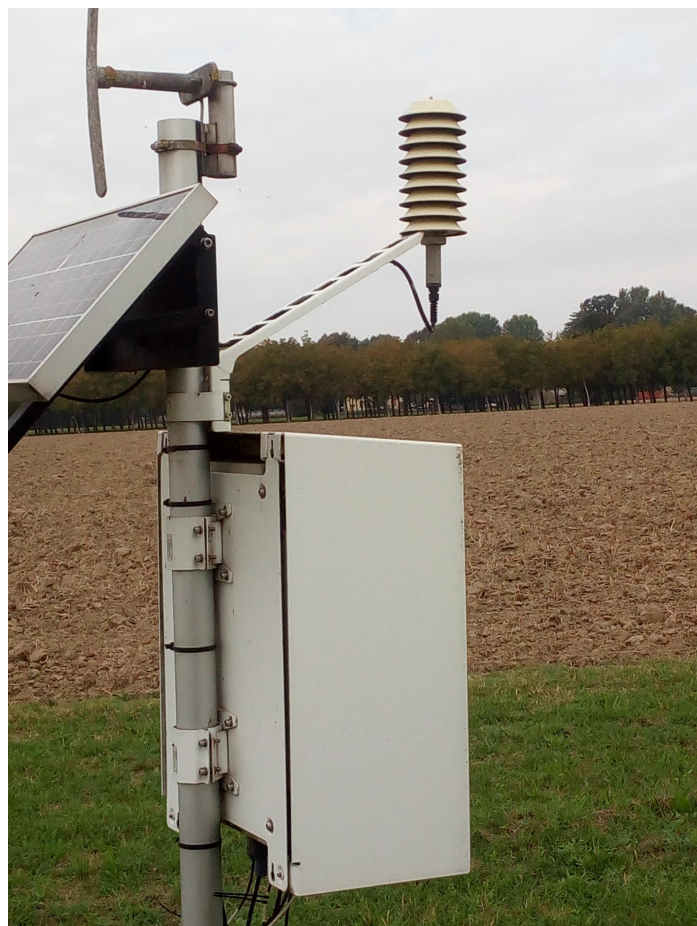
vista panoramica



vista panoramica



palo 1



palo 1



palo 2

